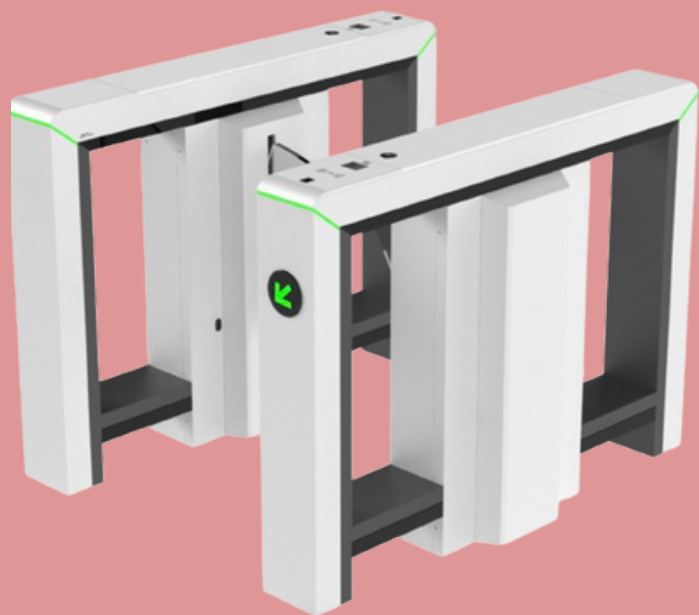


MARS PRO-F1000

Torniquete de barrera con solapa de un solo carril



ASPECTOS TÉCNICOS

Energía AC 100	120V/200 a 240V, 50/60Hz
Potencia de trabajo	50W: 22W (en reposo)
Temperatura de operación	-20°C-65°C
Humedad relativa	20%-89% (sin condensación)
Frecuencia de paso	60 personas por minuto
Ancho de carril	600 mm
Ruido	≤60dB
Sensor infrarrojo	5 pares (opción ≤8 pares)
Dimensiones	L=1360, W=180, H=1010
LED indicador	Si
Material del gabinete	Acero inoxidable SUS304
Material de la puerta	Acrílico
MCBF	10 Millones
Nivel de protección	IP34

CARACTERÍSTICAS FUNCIONALES

- Diseño de estructura modular
- Panel de lectura conmutable
- Controlador PGIC
- Características generales y ajuste de parámetros en el menú del controlador
- Control de paso bidireccional
- Anti-Tailgating
- Desbloqueo de emergencia
- Antiaprisionamiento
- Reducción del tiempo y los gatos de instalación
- Indicaciones visuales para la dirección correcta de la marcha
- Pictograma con ilustración verde y roja
- 16 pases de sensores infrarrojos para una mayor detección de objetos y personas
- Motor sin escobillas
- Uso interior/Exterior (si esta protegido)

CUIDADOS

- Limpiar con trapo de microficha o algodón húmedo solo con agua
- No ocupar solventes
- No aventar agua
- No golpear, ni obstruir con objetos
- No rayar

GARANTÍA

- Compra del equipo, un año por defecto de fabrica.
- Servicio de renta de equipo, cubre durante el tiempo de la renta.

DIMENSIONES

